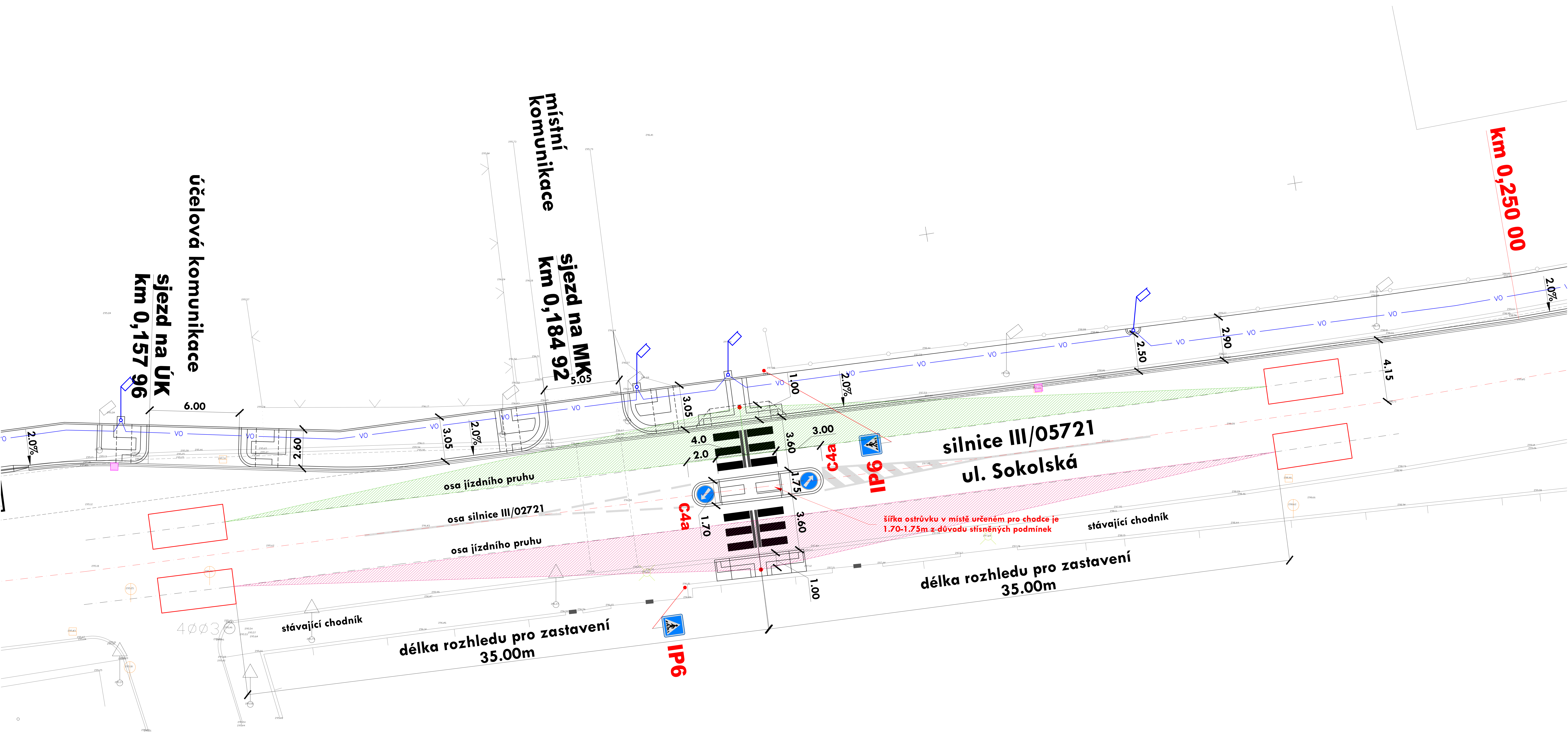


# SITUACE - PŘECHOD PRO CHODCE - ROZHLEDY

## M 1:250



Zodp. projektant		Ing. Dybal Jaromír		Číslo výtisku	
Projektant		Staveník Petr			
Investor		Město Valašské Meziříčí, Náměstí 7/5, 757 01 Valašské Meziříčí			
Místo akce		Valašské Meziříčí, katastrální území Valašské Meziříčí			
Název akce				Datum	05/2022
CHODNÍK NA ULICI SOKOLSKÁ VE VALAŠSKÉM MEZIRÍČÍ SO 100 CHODNÍK				Kraj	Zlínský
				Stupeň proj.	sloučené SP
				Měřítko	1:250
Název výkresu				Část	Číslo výkresu
SITUACE - PŘECHOD PRO CHODCE - ROZHLEDY				D	9